

L'éthique a-t-elle quelque chose à voir avec la spiritualité, et réciproquement ? Témoin et accompagnateur d'équipes soignantes et de groupes d'éthique clinique, l'auteur est convaincu que les acteurs du soin engagent bien plus que leur seule rationalité dans les processus de décision éthique. Il y va également de leurs convictions les plus intimes. En ce sens, la spiritualité ne devrait-elle pas être pensée comme un « en-deçà » de l'éthique ?

Les soins palliatifs ne sont-ils pas le lieu privilégié où se nouent l'éthique et la spiritualité, tant pour les professionnels de la santé que pour les patients ? Face au destin personnel du malade en sa globalité, chacun est invité à s'interroger sur le sens ultime de cette souffrance.

Articulant les approches éthique et spirituelle pour que toutes deux puissent être rencontrées dans le soin, l'ouvrage vise surtout à rendre crédible le terme même de *spiritualité*. Celui-ci est de plus en plus présent dans la littérature soignante, sans toutefois être précisé, si ce n'est en termes de nécessité, d'obligation ; ce qui n'aide ni à penser, ni à accompagner...

Dominique JACQUEMIN, infirmier, prêtre, docteur en santé publique-bioéthique et titulaire d'une habilitation à diriger des recherches en éthique, travaille comme enseignant-chercheur au Centre d'éthique médicale et à la Faculté libre de Médecine de l'Université catholique de Lille, particulièrement dans le domaine des soins palliatifs, et est responsable de l'équipe d'aumônerie des Cliniques U.C.Louvain de Mont-Godinne (Belgique). Il a publié *Bioéthique et question de Dieu* (1996) et *Bioéthique, médecine et souffrance* (2002). Il a également coordonné le *Manuel de soins palliatifs* (2009).

ISBN: 978-2-87299-198-3



9 782872 991983

Diffusion : **cerf**

Quand l'autre souffre • D. Jacquemin

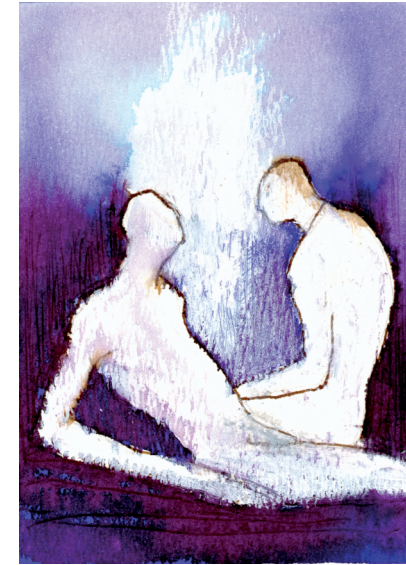
Illustration de couverture : © 2010 Martte Sonnet – Souffrance, éthique, spiritualité.

donner raison 29

Quand l'autre souffre

Éthique et spiritualité

Dominique Jacquemin



donner raison

Lessius 